

Manual de Instalação: DRIVE - Token SMART CAFÉ 6.0 GD

Feche todos os programas que estiverem abertos antes de iniciar o procedimento abaixo. Desconecte o Token do seu computador caso esteja conectado.

Coloque o CD de instalação no Computador:

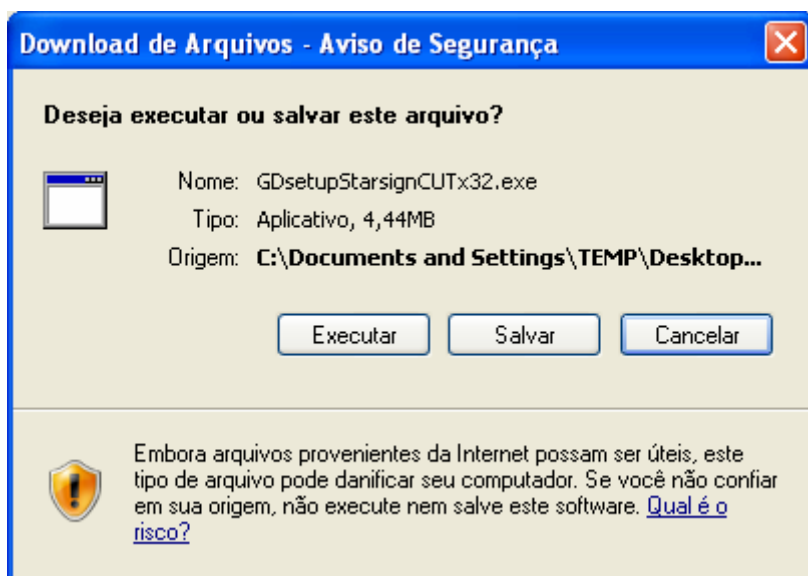
Irá abrir uma janela solicitando que você escolha o DRIVE referente ao seu TOKEN e seu sistema operacional: **Windows 32 bits** ou **Windows 64 bits**.

Escolha o driver abaixo conforme seu Token e Sistema Operacional:

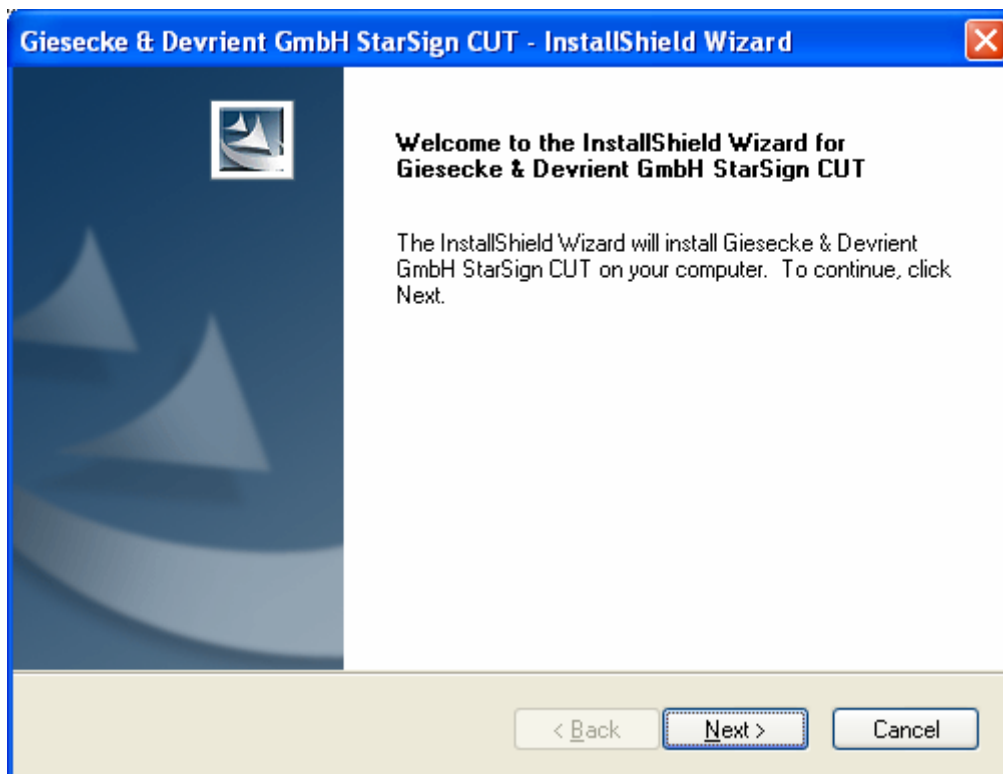
Clique em um dos links abaixo para instalar.

Modelo	Imagem	Versão do Sistema Operacional		Driver	Manual do Drive	Gerenciador	Manual do Gerenciador
Smart Café 6.0		32 bits	Win 7-Vista-XP-2000				
		64 bits	Win 7-Vista-XP				
eToken Pro 72k (Aladdin)		32 bits	Win 7-Vista-XP-2000				
		64 bits	Win 7-Vista-XP				
		32/64 bits	MacOS X (Snow Leopard)				

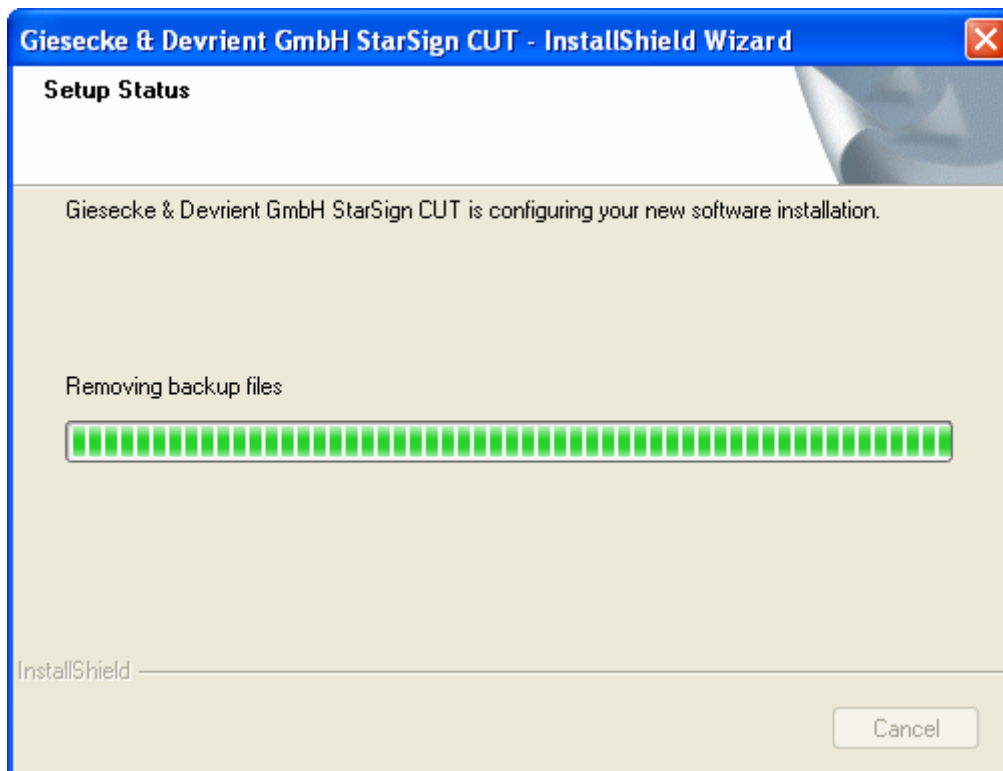
Clique em Executar:



Clique em **Next** para Avançar:



Agora o Sistema irá copiar arquivos necessários para que o Token seja reconhecido, aguarde até que o processo esteja concluído.



Após a cópia dos arquivos, será mostrada a janela informando que a instalação foi finalizada:

